



MYSTIQUE AVENGER
 PROGENESIS HIGHJUMP LEADER VG-89-3YR-CAN
 AOT HIGHJUMP
 PEAK ROBERT LAINEY GP-80-2YR-CAN
 SCHOENE-KUH ROBERT
 BOMAZ OUTSIDERS 7727

GTPI 2676

TD TR TL TY MWT TV 99%-I HH1F HH2F HH3F HH4F HH5F HH6F HCDF HMWF

Num.Reg #: HOCANM14259259 aAa: 324165 DMS:
 Nacimiento: 05/09/2022 Kappa Caseina: AB Beta Caseina: A1A2

PRODUCCION		G Rebaños	G Hijas	81% Rep.	CDCB-G / 12-24
Leche lbs 1179	Grasa lbs 78			Grasa % +0.12	Proteína lbs 46
NM\$ 567	CM\$ 577			FM\$ 510	GM\$ 470
Eficiencia de Conversión 185	IR -33			Comida Ahorrada -149	Eficiencia Metano 91
					DWP\$ 464

SALUD Y REPRODUCCIÓN Immunity **99**

Vida Productiva	1.9	Inmunidad crías	100
Células Somáticas	2.79	Tasa Preñez Vacas	-2.9
Fertilidad de las Hijas	-3.5	Tasa Preñez Novillas	0.3
Durabilidad	-2.6	Facilidad de Parto	2.5% 74% Rep.
Durabilidad Novillas	0.0	Facilidad de Parto de las Hijas	1.9% 60% Rep.
Índice de Fertilidad	-2.4	Crías del Toro que Nacen Muertas	5.7%
		Crías de las Hijas que Nacen Muertas	5.6%

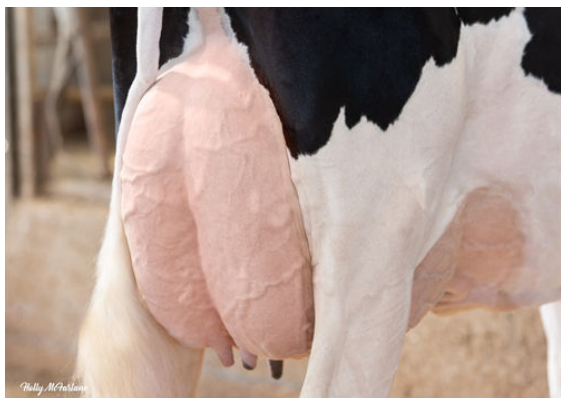
TIPO G Rebaños G Hijas 79% Rep. HAUSA-G / 12-24

PTAT	2.31	Estruct. y Capacidad	1.20
Compuesto Ubres	1.97	Estruct. Lechera	1.70
Compuesto Patas	0.57		

Estatura			Alta	+1.84
Fortaleza			Fuerte	+1.55
Profundidad Corporal			Profunda	+1.58
Estructura Lechera			Cost. Abierta	+1.51
Ángulo de Grupa			Isq. Bajos	+0.75
Anchura Grupa			Ancha	+1.42
Patas Vista Lateral			Rectas	-0.47
Patas Vista Posterior			Aplomadas	+0.89
Ángulo Podal			Profundo	+1.44
Colocación de las Patas			Correcta	+0.89
Inserción Anterior			Fuerte	+2.66
Altura Inserción Posterior			Alta	+2.98
Anchura Inserción Posterior			Ancha	+3.18
Ligamento Suspensor			Fuerte	+0.80
Profundidad Ubre			Recogida	+1.25
Colocación Pezones Anteriores			Cerrados	+1.03
Longitud de Pezones			Cortos	-0.80
Colocación Pezones Posteriores			Cerrados	+0.76



PROGENESIS HIGHJUMP LEADER
DAM



PROGENESIS HIGHJUMP LEADER
DAM



PROGENESIS HIGHJUMP LEADER
DAM